

PARC GRANGE-CANAL, Genève

Objet, lieu

Ch. de Grange-Canal 38, 40, 42
1224 Chêne-Bougeries

Maître de l'ouvrage

Frontimmo SA
M. Luc Prokesch
50, ch. de Grange-Canal
1224 Chêne-Bougeries
tél. 022 737 09 93

Ingénieurs responsables

Jérôme Ponti
Ingénieur civil EPF SIA

José Lascano
Ingénieur civil UNC SIA

Date du projet

2006 - 2007

Date de réalisation

2008 - 2012

Description du programme

Construction de 3 immeubles de logements. LUP, HM et PPE de 6 à 8 étages.
Deux niveaux de sous-sol, parking souterrain, abri PC, aménagements extérieurs

Prestations SIA réalisées

Prestations complètes selon SIA 103 pour les travaux spéciaux, canalisations extérieures, terrassements, structure béton.

Données

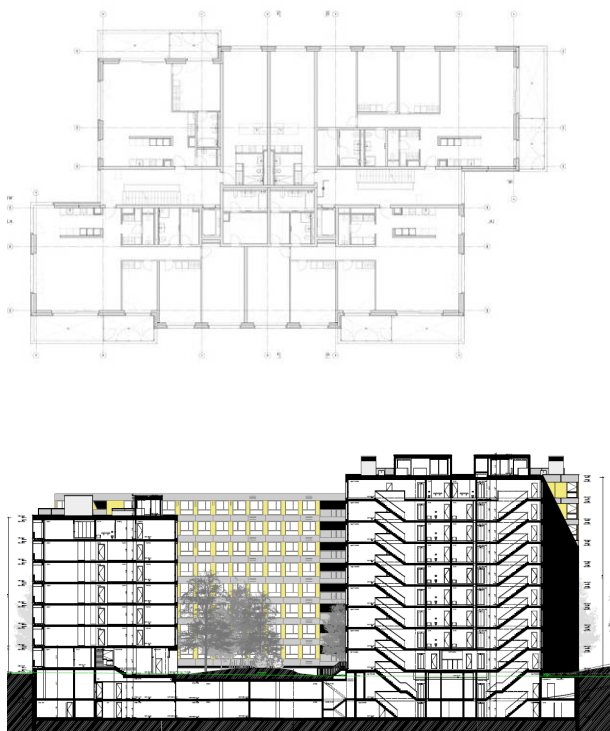
Coût total CFC 2 (honoraires compris) CHF 110 000 000.- HT

Architectes

Annette Gigon & Mike Guyer
Architectes ETH BSA SIA AG
Carmenstrasse 28 – 8032 Zürich

Direction des travaux

Cerutti architectes SA
Chemin du Vieux-Vésenaz 3A – 1222 Vésenaz



Cette référence montre notre savoir faire dans le domaine de l'architecture contemporaine de qualité et notre capacité de travailler avec des architectes reconnus dont les exigences sont élevées. De la mise au point de détails de construction jusqu'à la planification d'un ensemble de logements à grande échelle, notre bureau possède en son sein toutes les compétences nécessaires pour assumer un tel mandat.