

Réalisation 2009-2015

Maître de l'ouvrage
Fondation Emilie-Dupont

Architectes
Brodbeck & Roulet

Ingénieurs responsables

José Lascano UNC
Jérôme Ponti EPFL

Prestations SIA

Prestations complètes
selon SIA 103.

Données

Surface brute : 44'000m²
Emprise au rez : 3'150m²
Volume SIA : 141'700m³

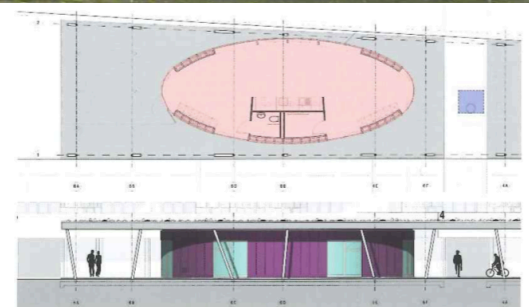
Programme

Transformation et
rénovation du bâtiment,
soit 500 logements,
en présence des locataires.

Descriptif

Pour la rénovation des immeubles : conception et dimensionnement des espaces de vie, boîtes en porte-à-faux des façades, interventions ponctuelles pour la réalisation de percements et d'ouvertures dans la structure porteuse nécessaire à la mise à jour des équipements techniques (ventilation, électricité, sanitaire, etc.).

Création d'espaces communs sous forme de boîtes en excroissance des façades, construction d'aménagements extérieurs au pied de l'immeuble avec des espaces communautaires. Conception et réalisation de douze édicules au rez-de-chaussée destinés à des activités et commerces, un garage motos et vélos et différents aménagements extérieurs.



Plan et coupe d'un édicule au rez-de-chaussée destinés à des activités et commerces

Plan du rez inférieur